
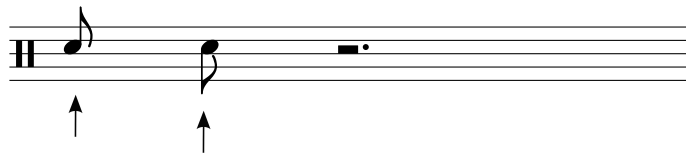


# LA CROCHE

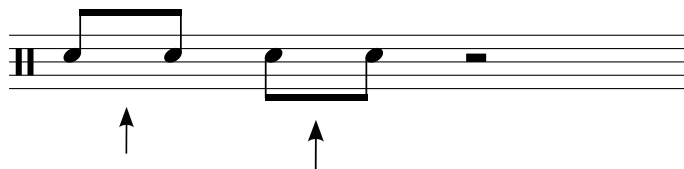


Abordons maintenant la **CROCHE** : elle est symbolisée par une note avec une barre verticale et une barre horizontale ( ou oblique ) :   
La **CROCHE** dure un demi **TEMPS** , donc la moitié d'une **NOIRE**.

Deux **CROCHES** valent **UNE NOIRE** :  = 



Une Croche seule se note de cette façon ( barre vers le haut ou vers le bas )



Deux **CROCHES** formant un temps se notent de cette façon

Voici un premier **RYTHME** combinant des **CROCHES** et des **NOIRES**  
**ATTENTION** à la vitesse : Il faut jouer le **CHARLESTON** ,qui est en **CROCHES**,  
**DEUX FOIS PLUS VITE QUE LA CAISSE CLAIRE** qui est en **NOIRES**

**ON COMPTE LES NOIRES** ( ou les **TEMPS** ) pour bien rester en **RYTHME**

